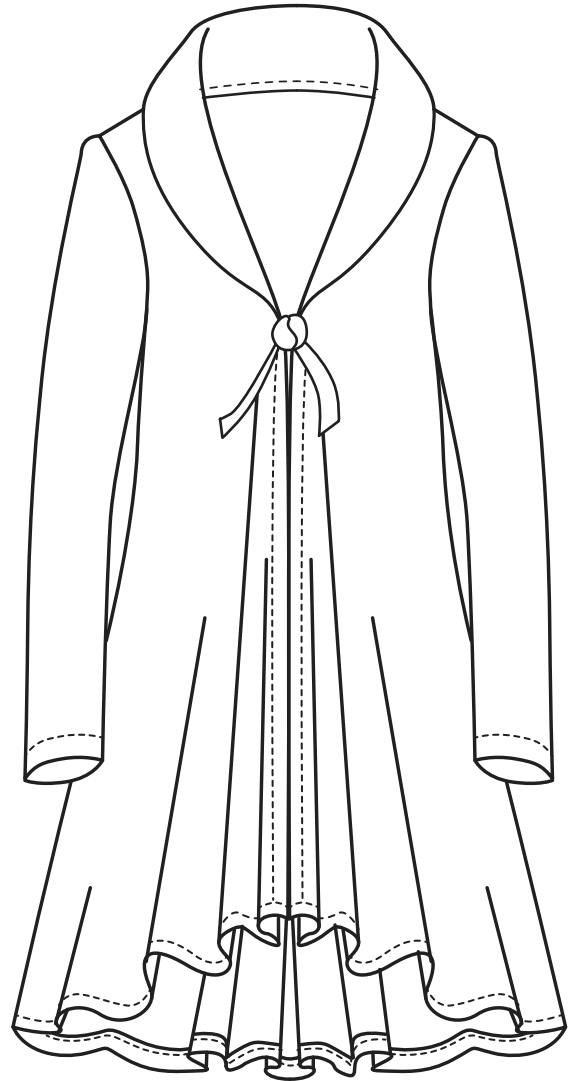
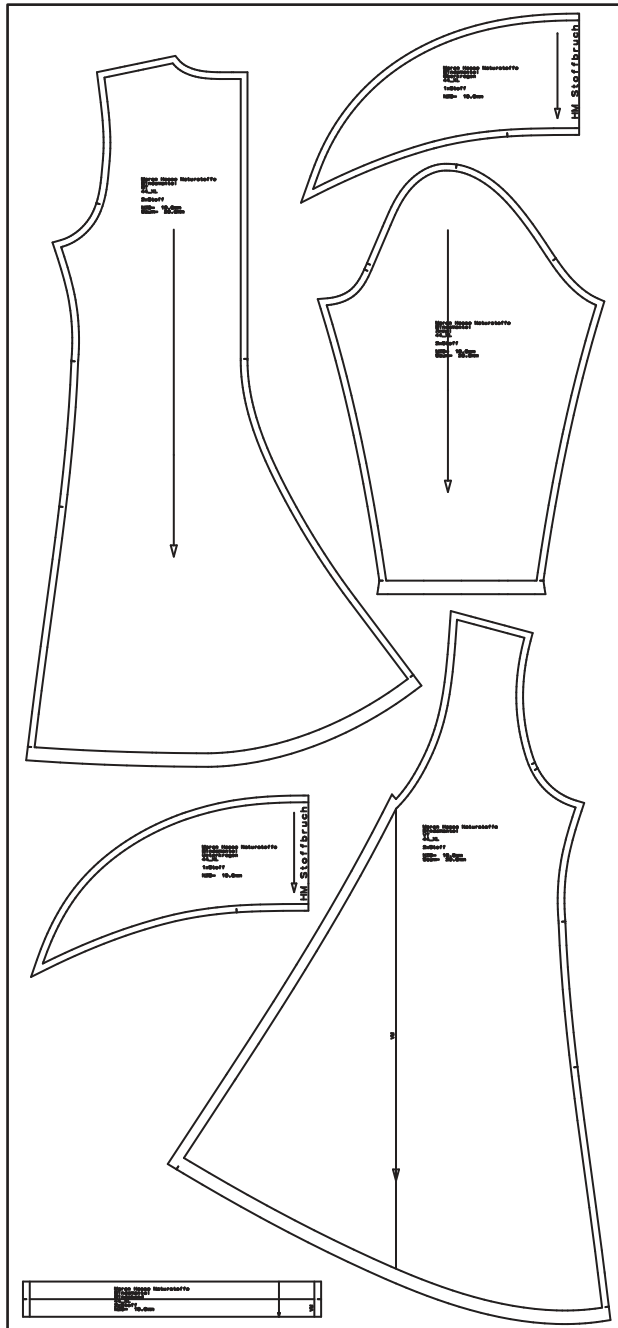


# Maren Hesse

## Bindemantel



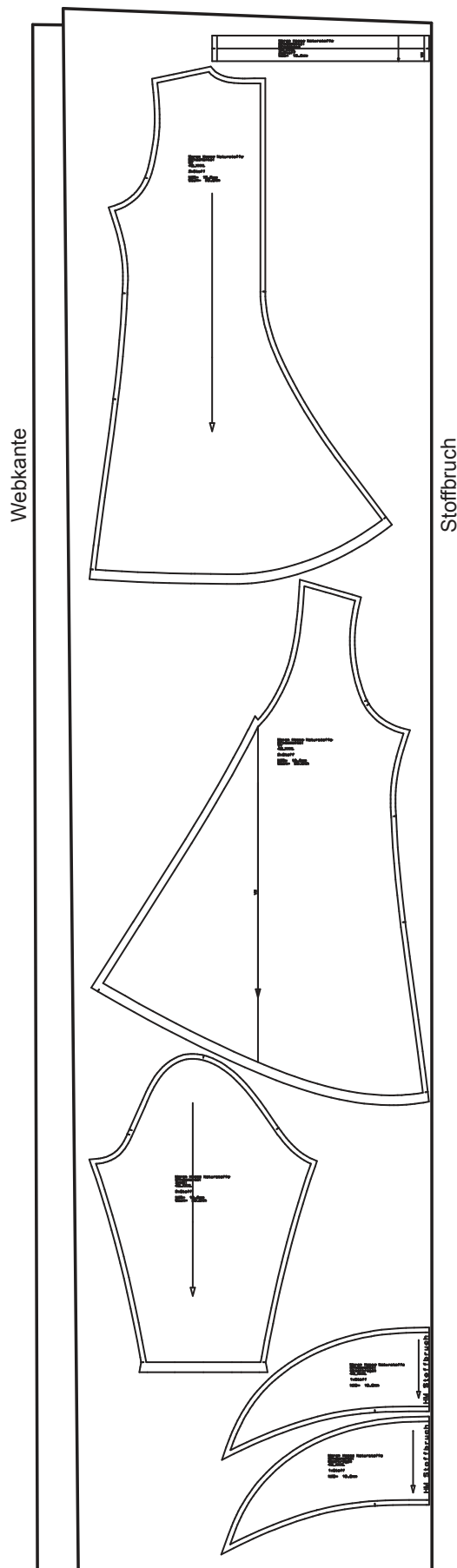
### Fertigmaße

	Größe	36 XS	38 S	40 M	42 L	44 XL	46 XXL	48 XXXL
1	Weite Brust	88	92	96	100	106	112	118
2	Weite Taille	78	82	86	90	96	102	108
3	Länge hintere Mitte	99,5	99,5	99,5	99,5	99,5	99,5	99,5
4	Ärmellänge	58,5	59	59,5	60	60,5	61	61,5

Lieber Kunde, ich freue mich, dass Sie sich für dieses Produkt entschieden haben.

Ich wünsche Ihnen viel Freude beim Ausprobieren der Schnittmuster. Bitte beachten Sie dabei, dass diese ausschließlich zum privaten Gebrauch bestimmt sind, eine gewerbliche Nutzung wird ausdrücklich untersagt.

# Zuschnitt



- |                |                    |
|----------------|--------------------|
| 1. Oberkragen  | 1x (im Stoffbruch) |
| 2. Unterkragen | 1x (im Stoffbruch) |
| 3. Ärmel       | 2x                 |
| 4. Vorderteil  | 2x                 |
| 5. Rückenteil  | 2x                 |
| 6. Bindeband   | 2x                 |

Strickstoff  
Stoffverbrauch bei  
140 cm Materialbreite:

XS	2,70 m
S	2,75 m
M	2,85 m
L	2,90 m
XL	3,00 m
XXL	3,05 m
XXXL	3,10 m

# Nähanleitung

Die Schnittkanten werden nicht versäubert.

Nahtzugaben:

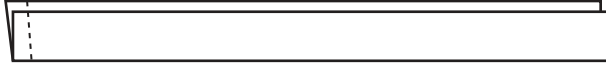
1 cm

Säume: 2 cm

- Seitennähte, hintere Mitte und Schulternähte schließen und ausbügeln.
- Ober- und Unterkragen an der Außenkante rechts auf rechts zusammennähen.
- Nahtzugabe einschneiden, auseinanderbügeln und Kragen wenden.
- Unterkragen rechts auf rechts am Halsloch annähen. Oberkragen an der Nahtzugabe befestigen.
- Vordere Kante und Saum 2 cm nach innen bügeln und absteppen.



- Bindeband längs rechts auf rechts falten und eine der kurzen Seiten zusammennähen.
- Band wenden und rollieren.
- Band an der vorderen Kante direkt unter dem Kragen annähen.



- Ärmel rechts auf rechts falten und Längsnähte schließen. Wenden.
- Ärmel mit der Nahtzugabe innen liegend an den Rumpf stecken, bei dem die Nahtzugaben außen liegen.  
dabei zuerst den obersten und untersten Punkt feststecken, dann die beiden Knipse aufeinander stecken und dann den Rest verteilen.
- Ärmel einnähen. Ärmelsaum 2 cm nach innen bügeln und absteppen.

